

VN-M1000HE

Recuperador de Calor de Fluxos Cruzados Ar/Ar

Vasta gama, 9 modelos disponíveis com caudais a variar de 150 a 2000 m³/h.
Possibilidade de Free Cooling.
Compatível com o protocolo de comunicação Toshiba (TCC-Link).

| Modelo | VN-M1000HE | |
|---|---------------------|-------------------|
| Caudal de ar (EH/H/L) | [m ³ /h] | 1000/1000/755 |
| Pressão estática externa (EH/H/L) | [Pa] | 150/122/127 |
| Eficiência permuta – Temp. (EH/H/L) | [%] | 73.5/73.5/77.0 |
| Efic. permuta – Entalpia (calor) (EH/H/L) | [%] | 68.5/68.5/71.5 |
| Efic. permuta – Entalpia (frio) (EH/H/L) | [%] | 60.5/60.5/64.5 |
| Alimentação elétrica | [V-ph-Hz] | 230-1-50 |
| Intensidade nominal | [A] | 2.47/2.31/1.62 |
| Consumo nominal (EH/H/L) | [kW] | 0.569/0.538/0.370 |
| Dimensões (AxLxP) | [mm] | 400x1189x1189 |
| Peso total | [kg] | 70 |
| Nível de pressão sonora (EH/M/L) | [dB(A)] | 40.5/40.0/34.0 |
| Diâmetro da conduta de ligação | [mm] | 250 |

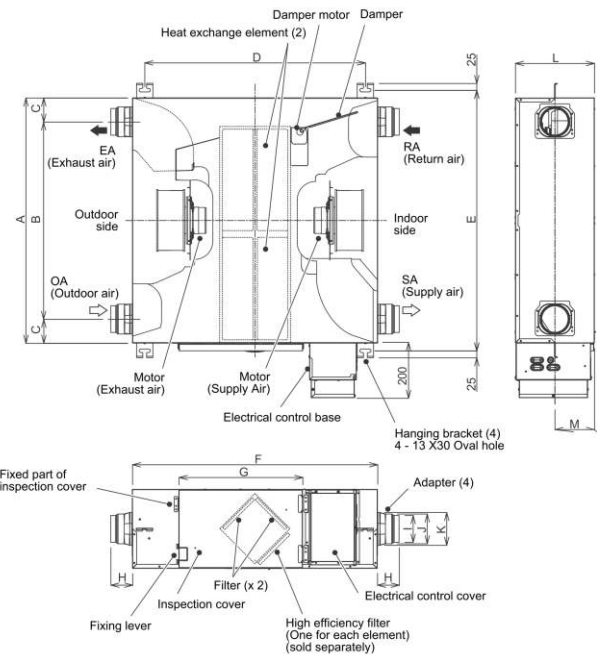
Limites de funcionamento:

| | |
|---------------------|-------------------------------|
| Ao redor da unidade | -10°C~40°C 80% RH ou inferior |
| Ar exterior | -15°C~43°C 80% RH ou inferior |
| Ar de retorno | 5°C~40°C 80% RH ou inferior |

| | | |
|---|--------------------|--------------|
| Cablagem de potência | [mm ²] | 3G1.5 a 2.5 |
| Cablagem de comando (blindado – s/pol.) | [mm ²] | 2x1.25 a 2.0 |
| Cablagem controlo remoto | [mm ²] | 2x0.5 a 2.0 |
| Calibre do disjuntor | [A] | 15 |

Acessórios opcionais:

| | |
|--------------------------------|----------|
| Controlo remoto mural por cabo | NRC-01HE |
| Adaptador remoto ON/OFF | NRB-1HE |



Unit: mm

| Item | Count | Material | Remarks | Item | Count | Material | Remarks |
|--------------------------|-------|------------------------------|---------------------------|-------------------------|-------|------------------------|--|
| Adapter | 4 | Galvanized steel sheet | | Filter | 4 | Nonwoven fabric | Collecting efficiency (Mass Spectrometry): 82% |
| Electrical control cover | 1 | | | Damper | 1 | | |
| Inspection cover | 1 | Galvanized steel sheet | | Damper motor | 1 | | |
| Motor (Exhaust air) | 1 | | | Hanging bracket | 4 | Galvanized steel sheet | |
| Motor (Supply air) | 1 | | | Electrical control base | 1 | Galvanized steel sheet | |
| Heat exchange element | 2 | Fire-resistant paper + Resin | Air to air heat exchanger | Fixing lever | 1 | SUS304 | |

| Model name | A | B | C | D | E | F | G | H | I | J | K | L | M | Applicable duct nominal diameter |
|------------|------|-----|-----|------|------|------|-----|----|------|------|------|-----|-----|----------------------------------|
| VN-M150HE | 900 | 724 | 88 | 810 | 957 | 900 | 454 | 80 | Ø98 | Ø110 | 121 | 290 | 145 | Ø100 |
| VN-M250HE | 900 | 670 | 115 | 810 | 957 | 900 | 454 | 97 | Ø145 | Ø158 | 162 | 290 | 145 | Ø150 |
| VN-M350HE | 900 | 670 | 115 | 810 | 957 | 900 | 454 | 97 | Ø145 | Ø158 | 162 | 290 | 145 | Ø150 |
| VN-M500HE | 1140 | 800 | 170 | 1050 | 1197 | 1140 | 454 | 80 | Ø195 | — | Ø212 | 350 | 175 | Ø200 |
| VN-M650HE | 1140 | 800 | 170 | 1050 | 1197 | 1140 | 454 | 80 | Ø195 | — | Ø212 | 350 | 175 | Ø200 |
| VN-M800HE | 1189 | 800 | 195 | 1099 | 1246 | 1189 | 454 | 85 | Ø245 | — | Ø262 | 400 | 200 | Ø250 |
| VN-M1000HE | 1189 | 800 | 195 | 1099 | 1246 | 1189 | 454 | 85 | Ø245 | — | Ø262 | 400 | 200 | Ø250 |