

### VN-M650HE

### Recuperador de Calor de Fluxos Cruzados Ar/Ar

Vasta gama, 9 modelos disponíveis com caudais a variar de 150 a 2000 m<sup>3</sup>/h.  
Possibilidade de Free Cooling.  
Compatível com o protocolo de comunicação Toshiba (TCC-Link).

<b>Modelo</b>	<b>VN-M650HE</b>	
Caudal de ar (EH/H/L)	[m <sup>3</sup> /h]	650/650/520
Pressão estática externa (EH/H/L)	[Pa]	107/82/96
Eficiência permuta – Temp. (EH/H/L)	[%]	75.0/75.0/76.5
Efic. permuta – Entalpia (calor) (EH/H/L)	[%]	69.5/69.5/71.5
Efic. permuta – Entalpia (frio) (EH/H/L)	[%]	61.5/61.5/64.0
Alimentação elétrica	[V-ph-Hz]	230-1-50
Intensidade nominal	[A]	1.30/1.14/1.30
Consumo nominal (EH/H/L)	[kW]	0.290/0.258/0.191
Dimensões (AxLxP)	[mm]	350x1140x1140
Peso total	[kg]	53
Nível de pressão sonora (EH/M/L)	[dB(A)]	36.0/34.0/31.0
Diâmetro da conduta de ligação	[mm]	200

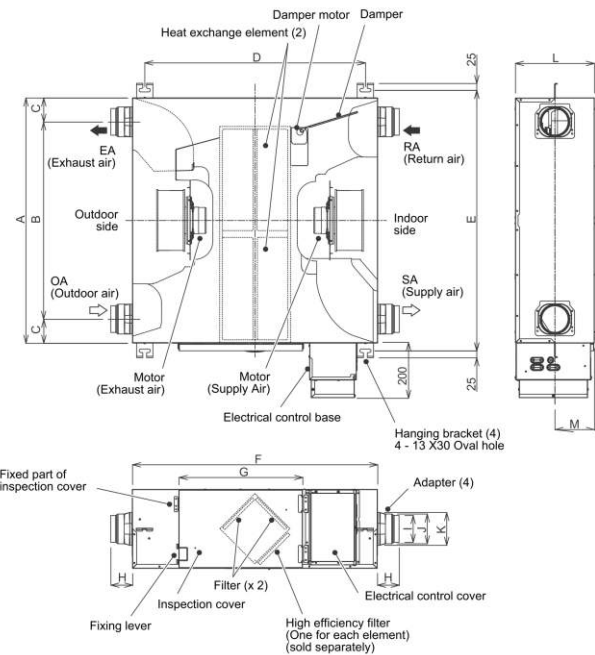
#### Limites de funcionamento:

Ao redor da unidade	-10°C~40°C 80% RH ou inferior
Ar exterior	-15°C~43°C 80% RH ou inferior
Ar de retorno	5°C~40°C 80% RH ou inferior

Cablagem de potência	[mm <sup>2</sup> ]	3G1.5 a 2.5
Cablagem de comando (blindado – s/pol.)	[mm <sup>2</sup> ]	2x1.25 a 2.0
Cablagem controlo remoto	[mm <sup>2</sup> ]	2x0.5 a 2.0
Calibre do disjuntor	[A]	15

#### Acessórios opcionais:

Controlo remoto mural por cabo	NRC-01HE
Adaptador remoto ON/OFF	NRB-1HE



Unit: mm

Item	Count	Material	Remarks	Item	Count	Material	Remarks
Adapter	4	Galvanized steel sheet		Filter	4	Nonwoven fabric	Collecting efficiency (Mass Spectrometry): 82%
Electrical control cover	1			Damper	1		
Inspection cover	1	Galvanized steel sheet		Damper motor	1		
Motor (Exhaust air)	1			Hanging bracket	4	Galvanized steel sheet	
Motor (Supply air)	1			Electrical control base	1	Galvanized steel sheet	
Heat exchange element	2	Fire-resistant paper + Resin	Air to air heat exchanger	Fixing lever	1	SUS304	

Model name	A	B	C	D	E	F	G	H	I	J	K	L	M	Applicable duct nominal diameter
VN-M150HE	900	724	88	810	957	900	454	80	Ø98	Ø110	121	290	145	Ø100
VN-M250HE	900	670	115	810	957	900	454	97	Ø145	Ø158	162	290	145	Ø150
VN-M350HE	900	670	115	810	957	900	454	97	Ø145	Ø158	162	290	145	Ø150
VN-M500HE	1140	800	170	1050	1197	1140	454	80	Ø195	—	Ø212	350	175	Ø200
VN-M650HE	1140	800	170	1050	1197	1140	454	80	Ø195	—	Ø212	350	175	Ø200
VN-M800HE	1189	800	195	1099	1246	1189	454	85	Ø245	—	Ø262	400	200	Ø250
VN-M1000HE	1189	800	195	1099	1246	1189	454	85	Ø245	—	Ø262	400	200	Ø250